



OFFICE  
DE TOURISME  
**CŒUR DE  
BASTIDES**



ESPRIT  
SUD  
PÉRIGORD

## LE JARDIN DE MARSY - CASTILLONNES - COEUR DE BASTIDES



### LE JARDIN DE MARSY - CASTILLONNES

Locations de vacances pour 4 à 12 personnes à  
Castillonnes

<https://lejardindemarsy.fr>



Christelle et Michaël MENAUD

+33 5 53 47 80 87

**A** Le Jardin de Marsy - Castillonnes : 309

Chemin de Monbalon, Notre-Dame 47330  
CASTILLONNES

**B** Le Petit Jardin de Marsy - Castillonnes

: 309 Chemin de Monbalon, Notre-Dame 47330  
CASTILLONNES





## Le Jardin de Marsy - Castillonnes



Maison



12

personnes



5

chambres



200

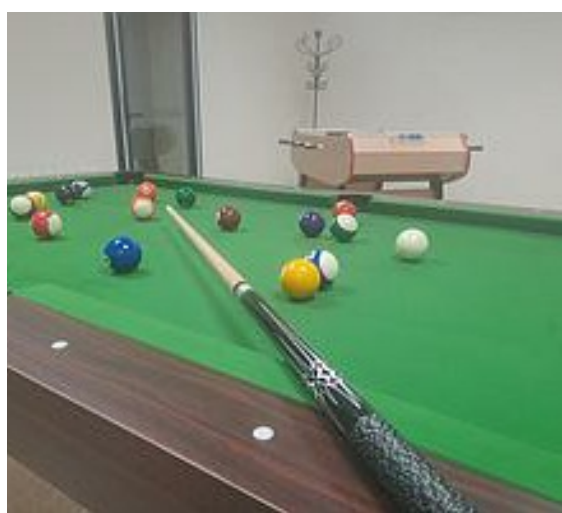
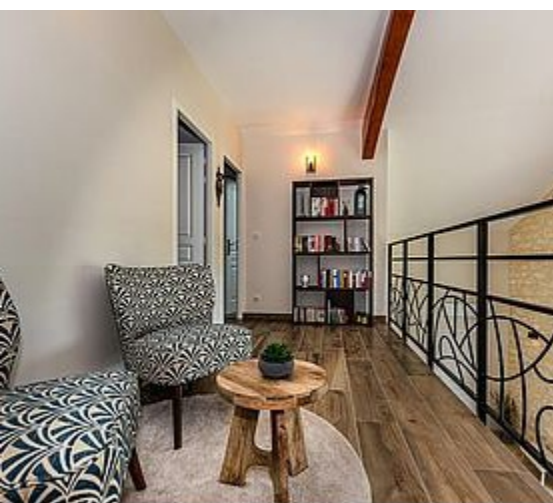
m<sup>2</sup>

Au cœur du Sud-Ouest, entre Bordeaux et Toulouse, aux portes du Périgord, le Jardin de Marsy a été aménagé dans l'ancienne grange d'une ferme du 19<sup>ème</sup> siècle, restaurée avec passion par Christelle et Michaël. Ouvert sur la campagne, le gîte vous séduira par sa grande tranquillité, à deux pas des commerces et des services.


En RDC une vaste pièce de vie avec cuisine équipée, espace repas et coin salon, éclairée par de hautes verrières vitrées. Deux chambres avec salle d'eau et WC privatifs dont une accessible PMR, buanderie et WC communs. A l'étage : une chambre avec salle d'eau privative et deux chambres avec salle d'eau commune et WC. A l'extérieur, 2 terrasses avec salon de jardin et salon détente, barbecue plancha. Piscine chauffée au sel (mai à septembre) avec couverture automatique. SPA, Terrain de pétanque, portique, table ping-pong, billard, babyfoot. Parking intérieur.

Gîte modulable 4 pers. en hors saison.





## Pièces et équipements


<i>Chambres</i>	Chambre(s): 5 Lit(s): 12 4 lits 90X200 + 4 lits 180X200 modulable en 8 lits 90X200	dont PMR  : 1 dont Suite: 3 dont lit(s) 1 pers.: 4 dont lit(s) 2 pers.: 4
<i>Salle de bains / Salle d'eau</i>	Sèche cheveux Salle(s) d'eau (avec douche): 4 3 salles d'eau privative et 1 salle d'eau commune.	Sèche serviettes
<i>WC</i>	WC: 5 WC communs 3 WC privés et 2 WC commun.	WC privés
<i>Cuisine</i>	Cuisine américaine Appareil à raclette Combiné congélation Four Lave vaisselle	Plancha Congélateur Four à micro ondes Réfrigérateur
<i>Autres pièces</i>	Salon Séjour	Cellier Terrasse
<i>Media</i>	Câble / satellite Wifi	Télévision
<i>Autres équipements</i>	Lave linge privatif Matériel de repassage	Sèche linge privatif
<i>Chauffage / AC</i>	Chauffage Climatisation	
<i>Bien être</i>	Spa	
<i>Exterieur</i>	Barbecue Jardin	Jardin privé Salon de jardin
<i>Divers</i>		

## Infos sur l'établissement

 *Communs* Habitation indépendante

 *Activités*

 *Réseaux* Accès Internet

 *Stationnement* Parking privé

 *Services* Nettoyage / ménage

 *Extérieurs* Terrain de pétanque  
Piscine chauffée  
Piscine privative  
Table de ping pong

# A savoir : conditions de la location

<i>Arrivée</i>	
<i>Départ</i>	
<i>Langue(s) parlée(s)</i>	Anglais Français
<i>Annulation/Prépaiement/Dépot de garantie</i>	caution 1500€
<i>Moyens de paiement</i>	Virement bancaire
<i>Ménage</i>	
<i>Draps et Linge de maison</i>	Draps et/ou linge compris
<i>Enfants et lits d'appoints</i>	Lit bébé chaise haute bébé - barrière de sécurité escalier pour bébé -
<i>Animaux domestiques</i>	Les animaux ne sont pas admis.

## Tarifs (au 27/05/26)

Le Jardin de Marsy - Castillonnes

GITE 12 PERS - 2 nuits minimum - Pour toute autre période de location, merci de nous nous contacter.

Tarifs en €:	Tarif 1 nuit en semaine (L, M, M, J, D)	Tarif 1 nuit en weekend (V ou S)	Tarif 2 nuits weekend (V+S)	Tarif 7 nuits semaine
du 25/04/2026 au 27/06/2026			1600€	2200€
du 27/06/2026 au 11/07/2026				3200€
du 11/07/2026 au 18/07/2026				3400€
du 18/07/2026 au 22/08/2026				3500€
du 22/08/2026 au 29/08/2026				3400€
du 29/08/2026 au 26/09/2026			1600€	2200€
du 26/09/2026 au 17/10/2026			1200€	1800€
du 17/10/2026 au 31/10/2026			1400€	2000€
du 31/10/2026 au 19/12/2026			1200€	1800€
du 19/12/2026 au 02/01/2027			1600€	2200€



## Le Petit Jardin de Marsy - Castillonnes



Maison



4

personnes



2

chambres

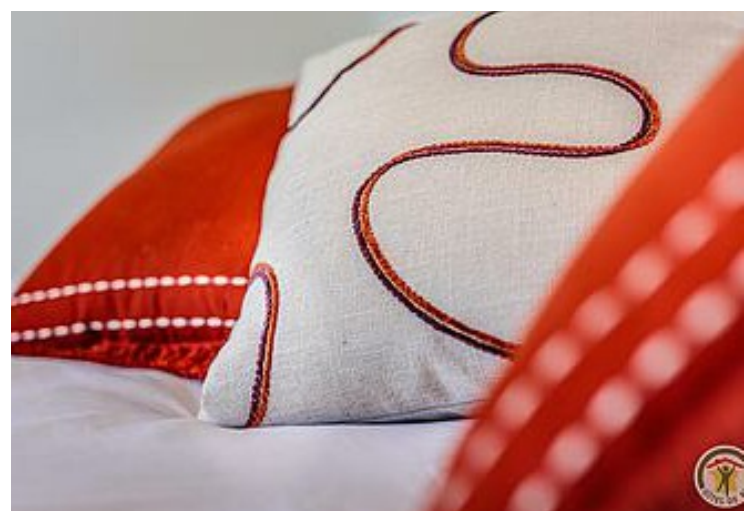
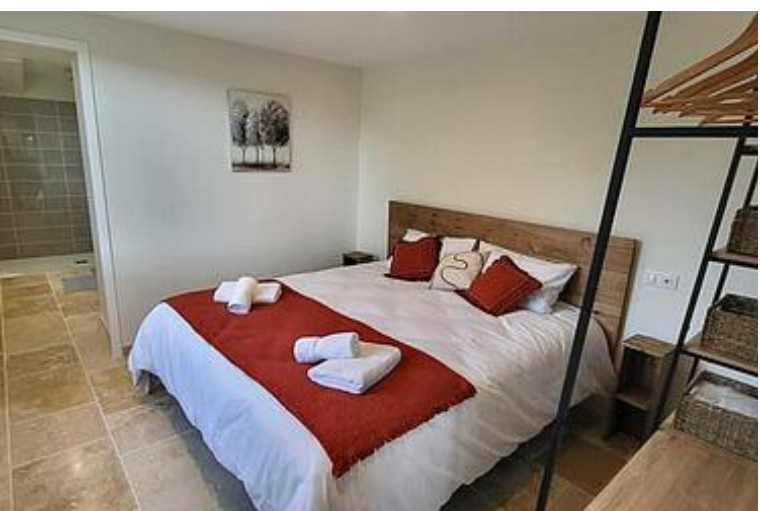


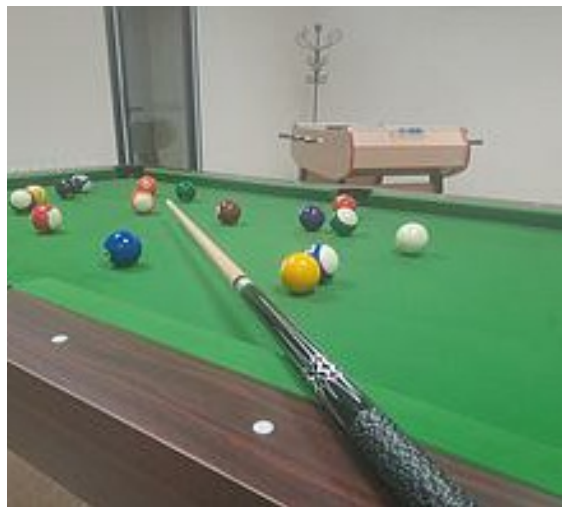
150

m<sup>2</sup>


Au cœur du Sud-Ouest, entre Bordeaux et Toulouse, aux portes du Périgord, le Jardin de Marsy a été aménagé dans l'ancienne grange d'une ferme du 19<sup>ème</sup> siècle, restaurée avec passion par Christelle et Michaël. Ouvert sur la campagne, le gîte vous séduira par sa grande tranquillité, à deux pas des commerces et des services.

En RDC une vaste pièce de vie avec cuisine équipée, espace repas et coin salon, éclairée par de hautes verrières vitrées. Deux chambres avec salle d'eau et WC privatifs dont une accessible PMR, buanderie et WC communs. A l'extérieur, 2 terrasses avec salon de jardin et salon détente, barbecue plancha. Piscine chauffée au sel (mai à septembre) avec couverture automatique. SPA, Terrain de pétanque, portique, table ping-pong, billard, babyfoot. Parking intérieur.





## Pièces et équipements


<i>Chambres</i>	Chambre(s): 2 Lit(s): 4 2 lits 180X200 modulable à la demande en 4 lits de 90X200.	dont PMR  : 1 dont Suite: 2 dont lit(s) 1 pers.: 4 dont lit(s) 2 pers.: 2
<i>Salle de bains / Salle d'eau</i>	Sèche cheveux Salle(s) d'eau (avec douche): 2	Sèche serviettes
<i>WC</i>	WC: 4 WC communs	WC privés
<i>Cuisine</i>	Cuisine américaine Appareil à raclette Combiné congélation Four Lave vaisselle	Plancha Congélateur Four à micro ondes Réfrigérateur
<i>Autres pièces</i>	Salon Séjour	Cellier Terrasse
<i>Media</i>	Câble / satellite Wifi	Télévision
<i>Autres équipements</i>	Lave linge privatif Matériel de repassage	Sèche linge privatif
<i>Chauffage / AC</i>	Chauffage Climatisation	
<i>Bien être</i>	Spa	
<i>Extérieur</i>	Barbecue Salon de jardin	Jardin privé Terrain clos
<i>Divers</i>		

## Infos sur l'établissement

 *Communs* Habitation indépendante

 *Activités*

 *Réseaux* Accès Internet

 *Stationnement* Parking privé

 *Services* Nettoyage / ménage

 *Extérieurs* Terrain de pétanque  
Piscine chauffée  
Piscine privative  
Table de ping pong

# A savoir : conditions de la location

<i>Arrivée</i>	
<i>Départ</i>	
<i>Langue(s) parlée(s)</i>	Anglais Français
<i>Annulation/Prépaiement/Dépôt de garantie</i>	1000 €
<i>Moyens de paiement</i>	Chèques bancaires et postaux Chèques Vacances Virement bancaire
<i>Ménage</i>	
<i>Draps et Linge de maison</i>	Draps et/ou linge compris
<i>Enfants et lits d'appoints</i>	Lit bébé chaise haute bébé - barrière de sécurité escalier pour bébé -
<i>Animaux domestiques</i>	Les animaux ne sont pas admis.

## Tarifs (au 27/05/26)

Le Petit Jardin de Marsy - Castillonnes

GITE 4 PERS - 2 nuits minimum - Pour toute autre période de location, merci de nous nous contacter.

Tarifs en €:	Tarif 1 nuit en semaine (L, M, M, J, D)	Tarif 1 nuit en weekend (V ou S)	Tarif 2 nuits weekend (V+S)	Tarif 7 nuits semaine
du 25/04/2026 au 27/06/2026			1200€	1800€
du 27/06/2026 au 11/07/2026				2000€
du 11/07/2026 au 18/07/2026				
du 18/07/2026 au 22/08/2026				
du 22/08/2026 au 29/08/2026				
du 29/08/2026 au 26/09/2026			1200€	1800€
du 26/09/2026 au 17/10/2026			800€	1400€
du 17/10/2026 au 31/10/2026			1000€	1600€
du 31/10/2026 au 19/12/2026			800€	1400€
du 19/12/2026 au 02/01/2027			1200€	1800€

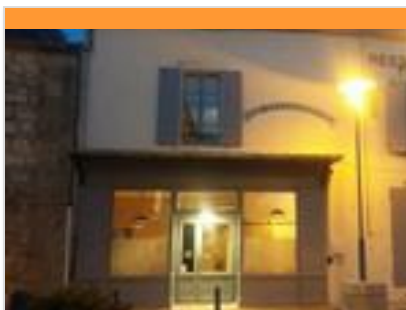
# Mes recommandations

Expériences et Découverte

Balades et Sentiers

OFFICE DE TOURISME COEUR DE BASTIDES  
COEURDEBASTIDES.COM

OFFICE  
DE TOURISME  
**COEUR DE  
BASTIDES**



## Restaurant La Maréchalerie

+33 5 53 01 58 28  
1 Grand Rue

0.7 km  
CASTILLONNES



Présent dans la Bastide de Castillonnès depuis 20 ans, le restaurant familial La Maréchalerie est une valeur sûre. Ouvert à l'année du mardi au dimanche, il propose une cuisine française axée sur les produits locaux du Sud-Ouest. A la carte, on trouve également diverses spécialités selon la saison ou les arrivages. Les formules du jour et les grandes salades composées proposées le midi en semaine permettent de restaurer efficacement les VRP, les travailleurs, les voyageurs ou les familles sur la route ... Bienvenue dans la jolie Bastide de Castillonnès !



## Chez Mimi - Table paysanne

+33 5 53 41 62 17 +33 7 77 28 36 32  
776 route de Montauriol

1.3 km  
CASTILLONNES



Vous pourrez manger à notre table les produits de la ferme et locaux : pintade aux mirabelles, poularde sauce aux cèpes, lapin farci, civet de canard, coq au vin blanc, boeuf, etc...le tout élevé par nos soins le plus naturellement possible. Fruits et légumes également produits sur place. Accueil chaleureux, convivial et gourmand. Sur réservation uniquement.



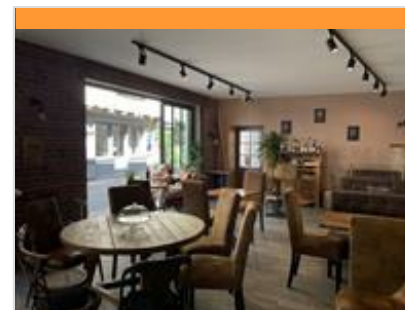
## Ferme Auberge de Selles

+33 5 53 01 66 06  
<http://www.fermedeselles.com>

7.2 km  
LOUGRATTE



La ferme élève des palmipèdes gras. Parmi ses multiples spécialités, vous découvrirez entre autres daube de canards aux pruneaux, escalopes de canards aux fruits, foies gras aux Abricots et pommes, Tatin de Foie gras, faux filet de magrets aux framboises et bien d'autre recette élaborées à partir de nos produits et légumes produits sur l'exploitation. Uniquement sur réservation.



## Le Bouchon Médiéval

+33 5 53 58 46 13  
<https://www.lebouchonmedieval.com/>

9.0 km  
ISSIGEAC



Entreprise familiale, le Chef et sa fille en cuisine vous servent une cuisine de qualité faite maison, avec des produits locaux et de saison. Cocktails et pâtisseries disponibles à la dégustation toute la journée. Venez également découvrir nos spécialités : Foie gras maison, cuisse de canard confite aux cèpes, terrine de volaille et mousse de foie maison, filet d'esturgeon au beurre de Monbazillac.



## La Brucelière

+33 5 53 73 89 61  
54 Place de la Capelle

9.0 km  
ISSIGEAC



Un établissement renommé qui vous accueille dans le village médiéval d'Issigeac

David et son équipe vous accueillent dans un ancien relais de poste, pour vous restaurer d'une cuisine de saison simple et raffinée avec une pointe d'originalité. Quatre chambres confortables et climatisées, de 70 à 90€ (PDJ inclus pour deux personnes).

# Mes recommandations (suite)

Expériences et Découverte

Balades et Sentiers

OFFICE DE TOURISME COEUR DE BASTIDES  
COEURDEBASTIDES.COM

OFFICE  
DE TOURISME  
**COEUR DE  
BASTIDES**



## Restaurant l'Atelier

+33 5 53 23 49 78  
62 tour de ville

9.1 km  
ISSIGEAC



L'équipe de l'Atelier se fera un plaisir de vous accueillir dans un cadre charmant et chaleureux. Le chef vous proposera une cuisine gastronomique française raffinée autour des produits de saisons. Bib Gourmand 2025.



## Le Moderne

+33 5 53 40 78 39 +33 6 87 48 85 16

2 place de la Halle

<https://www.restaurant-lemoderne-villereal.fr/>

11.3 km  
VILLEREAU



Au cœur de la Bastide de Villereal, dans le nord du Lot-et-Garonne, le bar-restaurant le Moderne bénéficie d'un emplacement privilégié sur la place principale, faisant face à la remarquable Halle du XVème siècle, monument historique emblématique du village. Son équipe vous y propose du lundi au dimanche, une cuisine traditionnelle et viande de la ferme, des produits à savourer en salle ou en terrasse. A l'étage, une grande salle a été spécialement aménagée pour accueillir les repas de groupes ou séminaires. Un accès wifi est également possible sur demande.



## L'Hippocampe - Mer - Terre

+33 5 47 99 05 36 +33 6 40 66 92 30

32 rue Saint-roch

<https://www.hippocampe-villereal.fr/>

11.4 km  
VILLEREAU



Installé au cœur de la bastide de Villereal, ce restaurant vous accueille toute l'année et propose une cuisine authentique à base de poissons et fruits de mer, et aussi du terroir. Installé dans une rue calme, il bénéficie aux beaux jours d'une terrasse ombragée et d'une salle climatisée. Réservation vivement souhaitée



## La Table de l'Europe

+33 5 53 36 00 35  
1 place Jean Moulin

<http://www.europe-villereal.com>

11.5 km  
VILLEREAU



À la Table de l'Europe, depuis le 12 avril 2019, la cheffe Anaïs Teynié et le pâtissier Julien Auroux donnent vie à une cuisine de l'essentiel. Leur passion : sublimer les produits frais et locaux, pour que chaque plat révèle l'authenticité des saveurs. Une incursion culinaire où tradition et modernité s'entremêlent, pour un voyage gustatif inoubliable. Notre carte, reflet de notre cuisine, met à l'honneur les produits bruts. Pour le déjeuner, découvrez notre Menu du Jour, une composition courte et savoureuse. Laissez-vous guider : La Carte Signature ou Menu Dégustation en 5 ou 7 temps, une expérience culinaire à l'aveugle où notre cheffe Anaïs Teynié révèle l'essence de sa cuisine. Recommandation du Guide MICHELIN 2026



## Andine

+33 9 81 18 33 41 +33 6 65 39 38 71

Place Gambetta

<http://www.andine.eu>

16.2 km  
EYMET



Poissons, ceviche, fruits de mer, sélection de tapas, viandes relevées, cocktails latinos. Découvrez toutes les saveurs de la cuisine péruvienne dans un cadre chaleureux. Menu groupe : voir + d'informations

# Mes recommandations (suite)

Expériences et Découverte

Balades et Sentiers

OFFICE DE TOURISME COEUR DE BASTIDES  
COEURDEBASTIDES.COM

OFFICE  
DE TOURISME  
**COEUR DE  
BASTIDES**



## Le Bistrot du Prince Noir

+33 5 53 36 63 00

45 place des Arcades

<http://www.lebistrotduprincenoir.fr>

18.6 km

MONFLANQUIN



Situé au cœur de la Bastide de Monflanquin, le restaurant "Le Bistrot du Prince Noir" vous propose une cuisine traditionnelle qui permettra d'apprécier les mets du Sud Ouest, les mets du terroir ! Vous pourrez aussi y déguster des burgers revisités et aussi un fameux fish and chips !



## Auberge du Château de Biron

+33 5 53 63 13 33 +33 6 58 07

82 69

Le Bourg

<https://aubergechateaubiron.com>

21.6 km

BIRON



Auberge située au pied du Château, cuisine de tradition au goût du jour et restauration rapide en été à l'annexe. Végétariens bienvenus.



## Restaurant L'Essentiel

+33 5 47 99 01 60

10 place Sabine Sicaud

<https://www.lessentieltgavaudun.com/>

24.7 km

GAVAUDUN



Pauline et Matthias vous propose une cuisine de produits frais et locaux et entièrement fait maison! Une carte de vins variés (vin nature, bio dynamique) accompagnera vos plats , ainsi qu'un large choix de boissons artisanales et locales



## Ciné 4

+33 5 53 36 92 14

Place Jasmin

<https://cine4.fr/>

0.7 km

CASTILLONNES



Ce cinéma classé Art et Essai et labellisé Jeune Public dispose de 205 places. La salle climatisée et accessible aux personnes à mobilité réduite est dotée des équipements numériques, 3D, Dolby Stéréo et du système Fidelio (pour les personnes malvoyantes et malentendantes). L'équipe de Ciné 4 vous propose aussi des animations tout au long de l'année (programmation consultable sur le site internet).



## Tennis club de Castillonnes

+33 6 11 38 25 12

La Ferrette

1.0 km

CASTILLONNES



4 courts de tennis entièrement réaménagés.



## Hippodrome de Sarlande - Société des courses de Castillonnès

+33 5 53 36 88 41

150 Route de Saint Dizier

4.2 km

CASTILLONNES



3

L'hippodrome de Sarlande est situé à 800m de la Bastide de Castillonnès, en direction d'Issigeac. C'est un site arboré aux infrastructures entièrement refaites, la piste est en pouzzolane, les tribunes ont été réaménagées et offrent au public un vaste panorama. Plusieurs courses hippiques de trot y sont organisées durant l'année. Il y a buvette et restauration sur place ainsi que des jeux pour enfants.



## Asinerie de Pinseguerre

+33 5 53 36 92 35 +33 6 85 14  
52 09

1920 route du Lac de Pelisse

<http://www.pinseguerre.com>

5.2 km

DOUZAINS



4

L'Asinerie de Pinseguerre vous propose des promenades et randonnées avec des ânes des Pyrénées, blancs d'Egypte et gris de Sardaigne, en attelage, à dos (pour les petits) ou bâtés pour plusieurs jours sur les sentiers du pays.



## Les écuries Saint-Martin

+33 6 24 64 57 51

<http://ecuriesaintmartin.jimdo.com>

6.9 km

SERIGNAC-PEBOUDOU



5

La ferme équestre propose des cours pour tous niveaux à partir de 3 ans et de nombreuses activités : jeux à poney, promenade, saut d'obstacle, dressage, horse foot, randonnées d'une demi-journée à 7 jours, stages, passage d'examens fédéraux. Elle accueille des groupes handicapés sur la journée ou en séjour. Elle accepte les chevaux en pension (dressage, débouillage). Enseignement selon la méthode Didier Lavergne "être cheval". Agrément Education Nationale.



## Cheval Voyages

+33 6 81 58 41 29#+33 6 71 93 81  
98

219 chemin de Tourette

<http://www.cheval-voyages.com>

7.8 km

LOUGRATTE



6

Le centre équestre propose des randonnées à thèmes 6 jours/7nuits dans toute la France, des stages d'initiation, des week-ends à la carte pour groupes et individuels. 3 gîtes mitoyens (11, 6 et 8 personnes) sont également proposés à la location au sein de la structure.



## Lac de Lougratte

+33 5 53 01 70 05

Route du Lac

<http://www.lougratte.com>

7.9 km

LOUGRATTE



7

Découvrez à Lougratte le lac et sa plage de sable fin, les plaisirs d'une baignade surveillée en été de 14h à 19h par 2 maîtres nageurs, une qualité d'eau contrôlée régulièrement, un plongeur, un toboggan aquatique, des pédalos, des canoës, de la pêche à la ligne, un terrain de beach-volley, panier de basket, une aire de jeux pour les enfants, une buvette-snack, un terrain de pétanque, des aires de pique-nique, barbecues, un parking ombragé, ... Baignade conforme aux normes européennes.

# Mes recommandations (suite)

Expériences et Découverte

Balades et Sentiers

OFFICE DE TOURISME COEUR DE BASTIDES  
COEURDEBASTIDES.COM

OFFICE  
DE TOURISME  
**COEUR DE  
BASTIDES**



## Aqua Parc Lougratte

+33 6 54 35 00 79

Base de loisirs de Lougratte Route du  
Lac

7.9 km

LOUGRATTE



L'aqua parc de Lougratte est un parc aquatique en pleine nature idéalement situé entre Castillonès et Cancon. Il se trouve sur la base de loisirs du lac de Lougratte. Il est accessible aux enfants accompagnés à partir de 6 ans ou non accompagnés sachant nager (7 ans). Cette activité est supervisée par des surveillants de baignade et chaque participant est équipé d'un gilet de sauvetage que nous fournissons. Départ des séances toutes les 30 minutes, remise des gilets de sauvetage 10 minutes avant le départ, durée séance 60 minutes.



## Hippodrome du Pesquié Bas - Société des courses de Villeréal

+33 5 53 40 86 82 +33 6 40 83 36 64

Route d'Issigeac

11.3 km

VILLEREAL



Dans le nord du Lot-et-Garonne et au confins du Périgord, situé en bordure du Dropt dans un cadre champêtre, l'hippodrome de Villeréal est un des plus populaires du Sud Ouest. L'anneau villeréalais est le théâtre d'un meeting estival et nocturne qui accueille un large public. Proposant des courses de trot très relevées sur une piste rapide, il attire en plus de la population locale et des touristes, bon nombre de turfistes venant de toute la région mais aussi des régions voisines. La Société Hippique de Villeréal a fait le pari il y a quelques années de développer la restauration. En bord de piste, deux halles peuvent ainsi abriter des centaines de personnes pour partager un repas convivial, passer une agréable soirée en famille et faire découvrir le monde des courses à ceux qui ne le connaissent pas.



## Butte de la vierge à Monbahus

+33 5 53 01 62 17

12.4 km

MONBAHUS



La Butte du moulin de la Vierge vous offre un panorama 360° sur la campagne environnante avec 4 tables d'orientation et 2 supplémentaires pour vous informer sur des thèmes particuliers au village. Vous pourrez également parcourir le circuit du CEDP pour vous initier à la lecture de paysage



## Panorama 360° de Cancon

+33 5 53 01 60 24

Quartier médiéval

12.8 km

CANCON



Situé au point culminant du Quartier médiéval, dans le vieux village de Cancon, ce panorama et sa table d'orientation vous offre un tour d'horizon complet. Au sud, le village et sa nationale vers la Dordogne, à l'Est, un des plus beaux villages de France, Monflanquin et le château de Biron, au Nord, les vergers de noisetiers, pruniers et noyers avec les nombreux lacs d'irrigations et à l'ouest la coopérative de noisettes et pruneaux. En arrière plan, la Butte du moulin de la Vierge surplombe le village de Monbahus.



## Les randos de Nico

+33 7 69 78 28 14

le Petit Pey 104 Impasse de la  
promenade

<https://www.lesrandosdenico.com>

14.5 km

RIBAGNAC



Envie de nouvelles sensations pendant votre séjour en Dordogne ? Vous aimez les sports de nature ? Venez découvrir notre patrimoine local et les paysages autour des superbes châteaux de Monbazillac et de Bridoire en toute sécurité avec nos quads et trottinettes électriques tout terrain. Parcours adaptés selon niveau. 10 quads et 40 trottées à votre disposition. Ouvert 7j/7 du 1er mars 2026 au 15 décembre 2026. Balades touristiques encadrées par des guides diplômés d'1h, 1h30, 2h, 3h, 1j, 2j. Uniquement sur réservation. Location de 15 vélos éclectiques et vélos de course, livraison possible (25 km autour). Location demi-journée à 30 jours. Idéal pour les particuliers, familles, amis, anniversaires, vacanciers, amis, comités d'entreprise, séminaires d'entreprise, team building et EVJF et EVG. Age minimum : quad 18 ans + permis A ou B. Matériel neuf de 2025. Activité à responsabilité.

# Mes recommandations (suite)

Expériences et Découverte

Balades et Sentiers

OFFICE DE TOURISME COEUR DE BASTIDES  
COEURDEBASTIDES.COM

OFFICE  
DE TOURISME  
**COEUR DE  
BASTIDES**



## Parc en ciel

+33 7 72 20 11 10

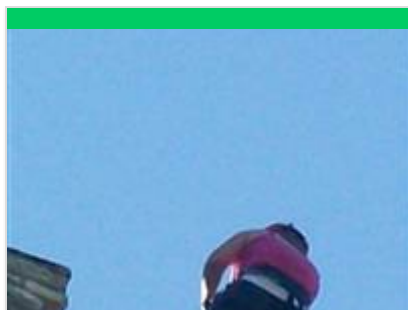
337 Route de Gavaudun

<https://www.parc-en-ciel.com>

24.0 km  
LACAPELLE-BIRON



Parc-en-Ciel, un parc de loisirs 100% nature. Loisirs dans les arbres, loisirs dans l'eau. Spécialiste des loisirs nature dans un parc de 16 ha boisé et champêtre, Parc en Ciel vous propose 10 Parcours Aventure dans les arbres répartis sur 5 hectares, pour tous les âges et tous les goûts, du Parcours « ouistiti » dès 2 ans au Parcours « Sportif », plus de 200 ateliers et 20 tyroliennes, un mini-golf aménagé sur le thème du Lot-et-Garonne, un parcours de disc golf en pleine forêt avec ses 12 corbeilles, des parcours d'orientation (4 niveaux), des aires de jeux et de pique-nique et une baignade naturelle surveillée avec son bassin de plus de 500 m<sup>2</sup> où seuls plantes et minéraux sont utilisés pour filtrer l'eau. Un parc spécialement conçu pour passer une journée de détente empreinte de convivialité et de bonne humeur, dans un cadre naturel préservé.



## LCS Nature Evasion

+33 6 27 92 43 30# +33 6 72 77 60

76

<https://www.lcsnature.com>

24.8 km  
GAVAUDUN



Basée au cœur de la Vallée de Gavaudun, l'association LCS Nature Evasion vous propose de multiples activités de pleine nature, pour tous publics et tous niveaux. Vous pourrez vous initier à l'escalade et à la spéléologie, à la descente en rappel, au canoë, au tir à l'arc, à la tyrolienne, installations suspendues. L'association organise des raids et des séjours multi activités, randonnées à thèmes avec lectures de paysages et canyoning. Elle encadre vos sorties avec ses animateurs diplômés et propose tout au long de l'année des activités pour groupes (en partenariat avec différents organismes). En été, descente en rappel aux châteaux de Gavaudun, Bonaguil, Cuzorn, Biron... Nous pouvons organiser des séjours d'animation pour des séminaires, des comités d'entreprises et autres événements, EVG, EVJF.



## Parc du Bournat

+33 5 53 08 41 99

191 Allée Paul Jean Souriau

<https://www.parclebournat.fr/>

39.4 km  
LE BUGUE



Au cœur du Périgord Noir dans la vallée de la Vézère, le Parc du Bournat au Bugue vous plonge dans la vie quotidienne d'un village du Périgord au début du siècle dernier. La mairie en pierre blonde du Périgord, la chapelle, l'école, le moulin à vent, le potager, etc... : ici, le temps s'est arrêté en 1900, alors déambulez à pied ou en calèche dans les rues du village qui s'étend sur 8 hectares. Tandis que des animateurs font revivre airs et légendes d'autrefois, les artisans s'activent : le coutelier fabrique des couteaux à manche de noyer, le potier façonne pichets, vases et jarres. Vous voulez participer ? Inscrivez-vous à l'un des ateliers pratiques : confectionnez votre propre poterie ou initiez-vous à l'art des pleins et des déliés avec l'instituteur dans la classe 1900. Nocturnes, les mercredis et jeudis en juillet et août et les trois premiers lundis d'août



## Le Labyrinthe Préhistorique - Univerland Le Bugue

+33 5 53 07 10 74

99 Allée Paul Jean Souriau

<http://www.labyrinthe-prehistorique.com>

39.4 km  
LE BUGUE



Partez en expédition au cœur du temps et devenez véritables explorateurs au Labyrinthe Préhistorique du Bugue sur Vézère ! Sur plus de 1 000 m<sup>2</sup>, partez à la recherche du dernier Cro-Magnon encore en vie, repéré par le célèbre archéologue le professeur Jean Netessur — votre mission : le retrouver ! À travers 7 univers différents — le Chemin des Reflets, le Bivouac du Professeur, la Grotte aux Peintures, la Caverne aux Animaux, le Labyrinthe de Miroirs, l'Appartement Secret et le Parcours Connaissance — résolvez 35 énigmes dans un décor immersif et ludique où la préhistoire prend vie. Jeux de piste, mystères à décrypter, surprises et découvertes : petits et grands vivront une aventure unique, drôle et instructive. Et pour Halloween... chuchotements dans les rochers : la grotte se pare de mystère et se transforme en un univers d'effroi.



## Aquarium du Périgord Noir - Univerland Le Bugue

+33 5 53 07 10 74

99 Allée Paul Jean Souriau

<http://www.aquariumperigordnoir.com/>

39.4 km  
LE BUGUE



Plongez dans un univers fascinant à l'Aquarium du Périgord Noir : plus de 4 000 m<sup>2</sup>, 70 bassins, et plus de 6 000 animaux à découvrir. Traversez l'Alligator Park — un décor façon bayou de Louisiane — et laissez-vous surprendre par les alligators, caïmans, iguanes, anacondas, tortues et reptiles variés. Nouvelle aventure 2026 : plongez au cœur de « Les Dents du Mississippi », avec nos tout nouveaux poissons-alligators — premières expositions en Europe. Une occasion unique d'observer ces « fossiles vivants » à mâchoires puissantes, et d'explorer deux nouvelles zones immersives qui dévoilent la dentition étonnante d'espèces du monde entier. Et pour rythmer la visite ? Animations toutes les 30 minutes : nourrissages, rencontres animalières, petits spectacles... Un spectacle vivant à chaque instant, pour petits et grands. Venez vivre une expérience unique.

# Mes recommandations (suite)

Expériences et Découverte

Balades et Sentiers

OFFICE DE TOURISME COEUR DE BASTIDES  
COEURDEBASTIDES.COM

OFFICE  
DE TOURISME  
**COEUR DE  
BASTIDES**



## Castillonès, le circuit de la bastide

+33 5 53 66 14 14

0.9 km  
CASTILLONNES



Au départ de la bastide cette randonnée accompagne les pèlerins, venus de Vézelay et se dirigeant vers St-Jacques de Compostelle. Le retour se fait dans la petite vallée de la Douyne.



## Circuit des pruniers d'Ente - Castillonès

Place des Cornières

1.0 km  
CASTILLONNES



Panoramas, patrimoine et vergers sont les mots clés de cet itinéraire. Au départ de la bastide du 13ème siècle de Castillonès, de profonds points de vue vous ouvriront une campagne bucolique où s'harmonisent vergers de pruniers, champs céréaliers, bosquets et grandes prairies. Châteaux, églises, moulins, pigeonniers et maisons à empilage retiendront votre regard. Chez les producteurs, vous savourez foie gras, magret, confitures, eaux de vie et pruneaux d'Agen dont vous découvrirez les recettes.



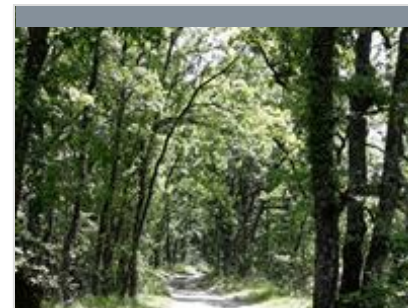
## Ferrensac, la balade du Castang

+33 5 53 66 14 14

2.6 km  
FERRENSAC



Pigeonniers et maisons brassières jalonnent cet itinéraire qui, au nord, domine la vallée du Dropt. La faible dénivelée en fait un parcours accessible à tous.



## Ferrensac, une randonnée entre plaine du Dropt et coteaux

+33 5 53 66 14 14

2.6 km  
FERRENSAC



Cette randonnée qui compte de nombreux passages routiers, sera plutôt adaptée aux vététistes. Elle fait la liaison entre le réseau des boucles du canton de Castillonès et de celui de Villeréal. Son intérêt réside dans la diversité du paysage, plaine du Dropt au départ et collines calcaires boisées au sud, près des bourgs de Boumel et Montaut.



## Cavarc, la balade de la Nette

+33 5 53 66 14 14

5.6 km  
CAVARC



Au départ vous découvrirez de grandes parcelles céréalières. Le passage en Dordogne est marqué par l'entrée dans un bois très dense, puis par le passage sur les rives du lac de la Nette. Le cheminement se poursuit sur un chemin marquant la limite territoriale entre la Dordogne et le Lot-et-Garonne.

# Mes recommandations (suite)

Expériences et Découverte

Balades et Sentiers

OFFICE DE TOURISME COEUR DE BASTIDES  
COEURDEBASTIDES.COM

OFFICE  
DE TOURISME  
**COEUR DE  
BASTIDES**



## Bournel, la balade du Colombier

+33 5 53 66 14 14

6.5 km  
📍 BOURNEL



De l'église Sainte Madeleine, cette balade grimpe dans le hameau promontoire de Montaut-le-Jeune. L'église de Bournel, qui date des XIIe et XIVe siècles, est nichée au pied d'une colline boisée. Elle est surmontée d'un clocher original du XV<sup>e</sup> siècle qui consiste en un assemblage de pièces de charpente débordant de la tour carrée dans laquelle s'abrite la coupole. Une chapelle est consacrée à Saint-Roch et Sainte-Madeleine, patrons des pèlerins. Au sommet du portail, un personnage porte un grand chapeau à coquille. Outre ce lieu de recueillement, de nombreux points de vue et un patrimoine rural traditionnel, fermes et pigeonniers, donnent un charme tout particulier à ce circuit.



## Montaut, la balade du prieuré

+33 5 53 66 14 14

7.4 km  
📍 MONTAUT



Cette petite balade qui emprunte le plus souvent des chemins ombragés vous fera découvrir l'architecture traditionnelle du Haut-Agenais Périgord, pigeonniers, fermes, maisons de caractère...



## Vallée de Gavaudun

+33 5 53 40 82 29

24.9 km  
📍 GAVAUDUN



Classée site naturel dans son ensemble depuis 1999, cette vallée creusée par la Lède vaut le détour. Dans un décor de rochers escarpés, de coteaux boisés, on peut y découvrir une multitude d'endroits magiques : le Château de Gavaudun, les villages de Lacapelle Biron et Saint Avit mais aussi des grottes et abris naturels, l'église romane de Laurenque, les vestiges de l'abbaye bénédictine voisine ou bien encore de nombreux moulins et forges le long de la rivière Lède.



## Grotte de Lastournelle

+33 5 53 40 08 09 +33 6 63 88 90 60

1851 route des Grottes de Lastournelle

<http://www.grotte-de-lastournelle.fr>  
34.5 km  
📍 SAINTE-COLOMBE-DE-VILLENEUVE



Plongez au cœur de la terre. Vous vous émerveillerez le long de 7 salles aux paysages différents parés de stalactites, stalagmites, draperies, colonnes... Nous vous proposons une visite guidée de 45 minutes à 14°C. Par temps de canicule ou de pluie un endroit parfait pour passer un moment en famille ou entre amis. Vous pourrez découvrir la grotte comme les spéléologues, une visite authentique dans une grotte éteinte avec pour seule lumière des lampes de poche. Pour ceux que le noir effraie vous pourrez faire une visite plus traditionnelle avec la mise en valeur par l'éclairage. Nous programmons des animations comme une chasse au trésor dans la grotte éteinte, la chasse au trésor d'Halloween ou la chasse au trésor de Noël... Profitez de notre beau parc et des jeux de plein air mis à votre disposition, d'une pause au bar/snack, de la boutique et du chemin de randonnée jusqu'à un



## Musée d'histoire et patrimoine de Castillonès

+33 5 53 36 80 49  
Place des Cornières

0.9 km  
📍 CASTILLONNES



# Mes recommandations (suite)

Expériences et Découverte

Balades et Sentiers

OFFICE DE TOURISME COEUR DE BASTIDES  
COEURDEBASTIDES.COM

OFFICE  
DE TOURISME  
**COEUR DE  
BASTIDES**



## Visite de la Bastide de Castillonès

+33 6 32 77 27 40

Place des Comières

<https://www.raconteursdepays47.com>

0.9 km

CASTILLONNES



## Elevage des Granges - Cosmétiques au lait de jument

+33 6 89 86 09 01

Route de Courberieu

<http://www.elevagedesgranges.fr>

3.7 km

MONTAUT



## Village d'Issigeac

+33 5 53 58 70 32

9.0 km

ISSIGEAC



## Château de Lauzun

+33 5 53 20 10 07

23 rue du Château

11.3 km

LAUZUN



## Bastide de Villeréal

+33 5 53 36 00 37

<https://www.coeurdebastides.com/fr/visiter>

11.4 km

VILLEREAL



# Mes recommandations (suite)

Expériences et Découverte

Balades et Sentiers

OFFICE DE TOURISME COEUR DE BASTIDES  
COEURDEBASTIDES.COM

OFFICE  
DE TOURISME  
**COEUR DE  
BASTIDES**



## Bastide d'Eymet

+33 5 53 23 74 95

16.3 km  
EYMET



## Château de Bridoire

+33 6 30 39 38 22 +33 6 30 39 38 22

<http://www.chateaubridoire.com>

17.3 km  
RIBAGNAC



## Château de Monbazillac

+33 5 53 61 52 52

4 route du Château

<https://chateau-monbazillac.com>

18.4 km  
MONBAZILLAC



## Bastide de Monflanquin

+33 5 53 36 40 05

Place des Arcades

<http://www.monflanquin.fr>

18.5 km  
MONFLANQUIN



## Bastide de Beaumont

+33 5 53 22 39 12

18.8 km  
BEAUMONTOIS EN PERIGORD



# Mes recommandations (suite)

Expériences et Découverte

Balades et Sentiers

OFFICE DE TOURISME COEUR DE BASTIDES  
COEURDEBASTIDES.COM

OFFICE  
DE TOURISME  
**COEUR DE  
BASTIDES**



## Château de Biron

+33 5 53 05 65 60# +33 5 53 63 13 39

<https://www.chateau-biron.fr/>

21.6 km  
BIRON



## Bastide de Monpazier

+33 5 53 22 68 59

<http://www.pays-bergerac-tourisme.co>

23.5 km  
MONPAZIER



## Lacapelle-Biron et Saint Avit

+33 5 53 71 13 70

<http://www.tourisme-fumel.com>

24.0 km  
LACAPELLE-BIRON



## Château de Gavaudun

+33 5 53 75 10 07 +33 5 53 40 82 29

24.8 km  
GAVAUDUN



## Pujols

+33 5 53 36 17 30

<http://www.tourisme-villeneuveois.fr>

30.0 km  
PUJOLS



# Mes recommandations (suite)

Expériences et Découverte

Balades et Sentiers

OFFICE DE TOURISME COEUR DE BASTIDES  
COEURDEBASTIDES.COM

OFFICE  
DE TOURISME  
**COEUR DE  
BASTIDES**



## L'Atelier Cafés du Moulin

+33 7 85 77 28 33  
6 Grand Rue

<https://lateliercafesdumoulin.fr/>

0.8 km  
CASTILLONNES



Atelier artisanal de torréfaction. Artisane torréfactrice, Sonia met son savoir-faire à votre service pour vous proposer des cafés de qualité, 100% arabica, traçables ou équitables, bios ou conventionnels, torréfiés sur place dans son atelier au cœur de la bastide de Castillonnès. Sonia vous fera redécouvrir les véritables saveurs du café à travers une dizaine de pays et de terroirs différents ... une véritable invitation au plaisir et au voyage ! Elle vous propose également une large gamme Bio de thés, tisanes et rooibos ainsi que des produits locaux. Coin dégustation cafés sur place.



## Comptoir Quatre - Boutique de producteurs, artisanat et épicerie fine

+33 5 47 01 10 29 +33 6 14 49 65 14

Route de Villeneuve Route de Villeneuve  
2.3 km  
CASTILLONNES



Comptoir 4 vous propose des spécialités issues directement de chez nos producteurs locaux mais aussi une cave à vins et bières.



## Rody Chocolaterie - Musée du chocolat

+33 5 53 36 50 95 +33 6 74 93 96 32

<https://www.museeduchocolat-castillonnes.com/>

2.3 km  
CASTILLONNES



Rody Chocolaterie est une chocolaterie traditionnelle. Teddy Beauvié, est un artisan chocolatier confirmé, doté d'une expérience et d'un savoir-faire hors pair acquis lors d'un long parcours initiatique dans le grand Sud-Ouest. Il vous parlera de la fabrication de cacao, des chocolats et des produits de confiserie.



## Lo Pan del Puech

+33 5 53 36 04 55  
105 rue du Bourg

<http://lopandelpuech.blogspot.com>

3.9 km  
SAINT-QUENTIN-DU-DROPT



Pains au levain naturel, cuits au feu de bois dans un four en briques réfractaires, certifiés biologiques (label AB), servis à la sortie du four.



## Domaine du Siorac

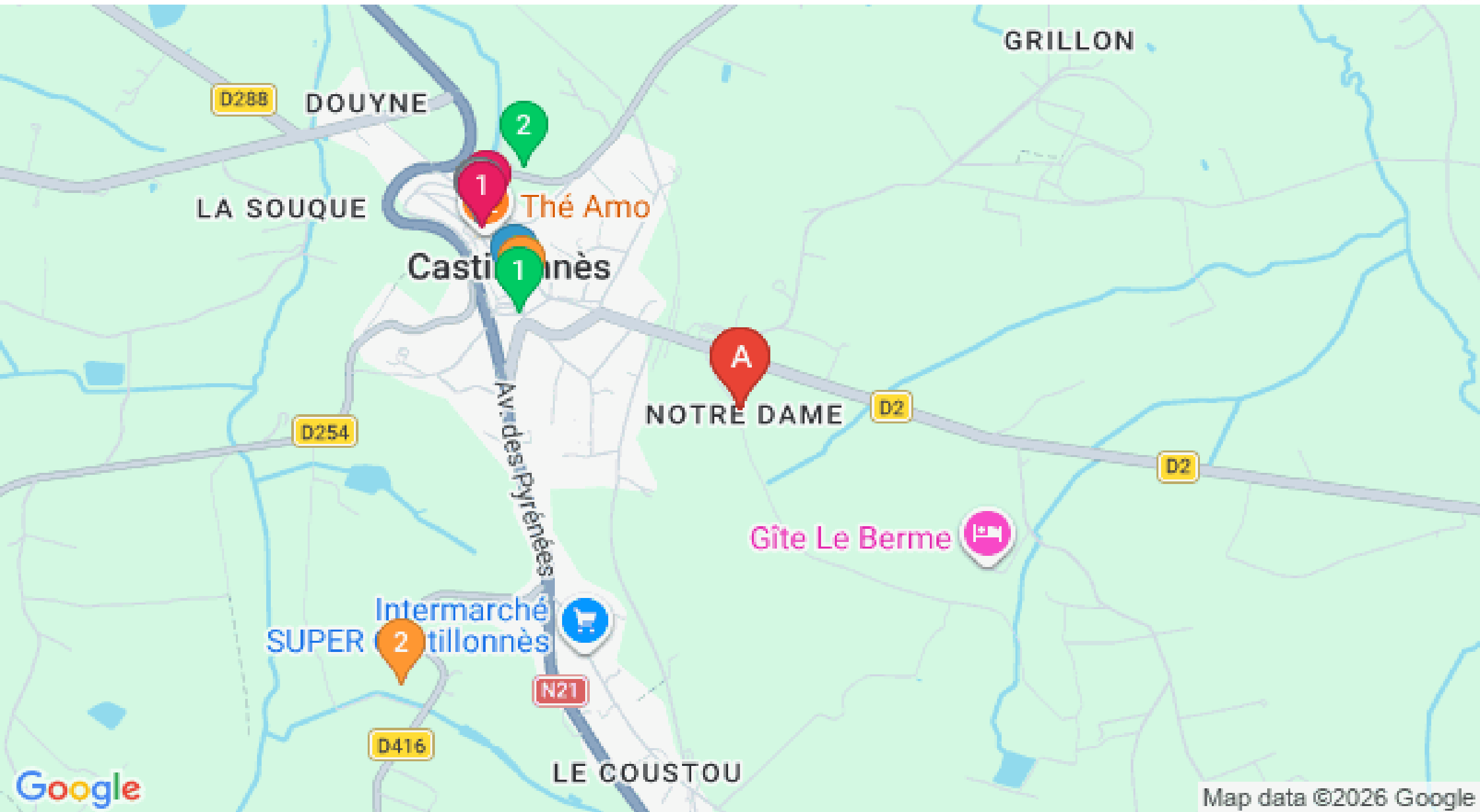
+33 5 53 74 52 90  
617 route de Bergerac

<https://www.domainedusiorac.fr>

11.0 km  
SAINT-AUBIN-DE-CADELECH



Au sud de Bergerac, entre les bastides d'Eymet et d'Issigeac, ce vignoble conduit en BIO vous propose de découvrir ses vignes, son chai et ses celliers lors de visites guidées. La dégustation est gratuite et vous permet de découvrir les 4 couleurs de vin (blanc sec, blanc moelleux, rosé, Rouge) mais aussi le Verjus (à utiliser en cuisine ou dans des cocktails) ou les Jus de raisin (classique et pétillant). Visites guidées du 9 juillet au 29 août : le mardi à 10h et jeudi à 14h30, 5€ /adulte (gratuit pour les enfants) ; Paniers pique-niques sur réservation le midi, du lundi au vendredi (15€/pers) ; Marché Gourmand festif le 18 juillet au soir ; Chasse au trésor connectée sur le domaine (Géocaching Terra Aventura, gratuit) ; Aire camping-cars gratuite; Sélectionné par le Guide du Routard. Partenariat sur des balades en vélos et trottés TT électriques. Certifié "Tourisme et Bastides".



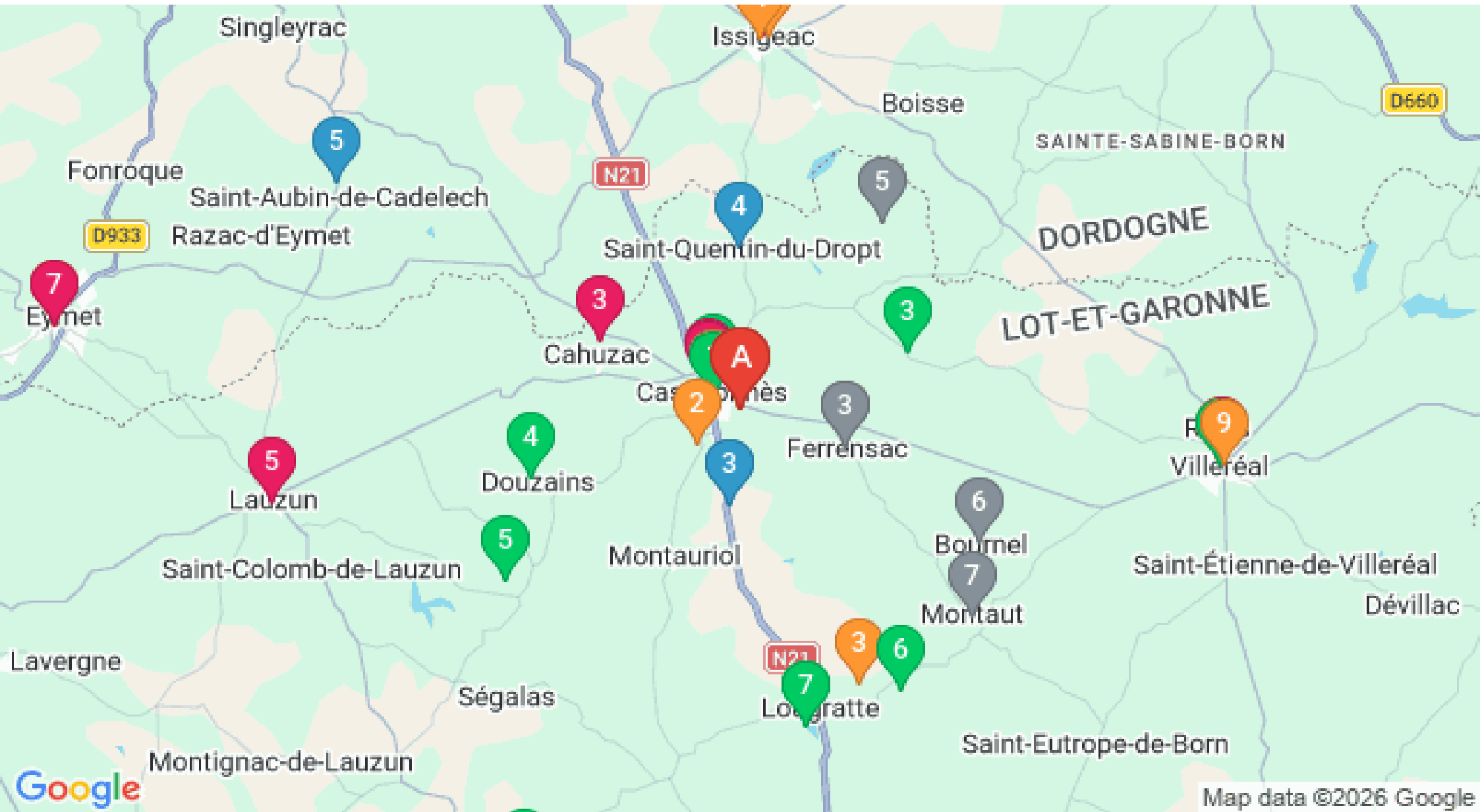
# Mes recommandations (suite)

Expériences et Découverte

Balades et Sentiers

OFFICE DE TOURISME COEUR DE BASTIDES  
COEURDEBASTIDES.COM

OFFICE  
DE TOURISME  
**COEUR DE  
BASTIDES**



Map data ©2026 Google

: Restaurants : Activités et Loisirs : Nature : Culturel : Dégustations